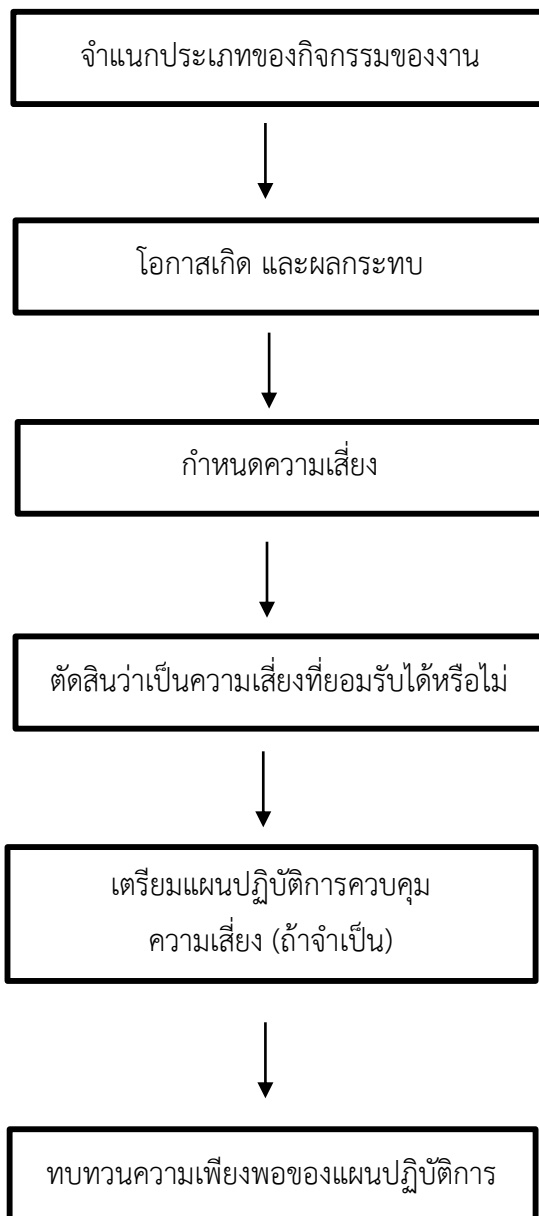


การวิเคราะห์ความเสี่ยงการจัดซื้อจัดจ้าง เกี่ยวกับการปฏิบัติงานที่เกิดผลประโยชน์ทับซ้อน
ครั้งที่ 1 /2561
สำนักงานสาธารณสุขอำเภอเมืองน่าน

หมายถึง กระบวนการประเมินโอกาสและความรุนแรง ที่เกิดขึ้นกับบุคคล/องค์กรหรืองานราชการที่
ได้รับผลกระทบ ทั้งทางตรงและทางอ้อม กับความเสี่ยงตามสภาวะการณ์ที่เกิดขึ้น อันเกิดจากผลประโยชน์ทับ
ซ้อน ของการดำเนินการจัดซื้อจัดจ้างพัสดุ ของสำนักงานสาธารณสุขอำเภอเมืองน่าน

กระบวนการประเมินความเสี่ยง

ขั้นตอนพื้นฐานของการประเมินความเสี่ยง



การประเมินความเสี่ยงโดยใช้ตารางเมทริกซ์

โอกาสที่จะเกิด	มีโอกาสสูงมาก (5)					
	เป็นไปได้มาก (4)					
	น่าจะเป็นไปได้ (3)					
	โอกาสค่อนข้างน้อย (2)					
	ไม่น่าที่จะเกิดขึ้น (1)					
		ละเอียด (1)	กระทบ เล็กน้อย (2)	กระทบ ปานกลาง (3)	กระทบ มาก (4)	ร้ายแรง (5)

ผลกระทบ

ผังประเมินความเสี่ยง (Risk Assessment Matrix)

Risk Assessment Matrix			ความเป็นไปได้				
			ต่ำมาก/ น้อยมาก	ต่ำ/น้อย	ปาน กลาง	สูง/บ่อย	สูงมาก/ บ่อยมาก
			1	2	3	4	5
ผลกระทบ/ ความรุนแรง	สูงมาก / หายนะ	5	5	10	15	20	25
	สูง / วิกฤต	4	4	8	12	16	20
	ปานกลาง	3	3	6	9	12	15
	ต่ำ / น้อย	2	2	4	6	8	10
	ไม่เป็น สาระสำคัญ / น้อยมาก	1	1	2	3	4	5
			ระดับความเสี่ยง				

การให้นิยามโอกาส

โอกาสของในการเกิดความเสี่ยง	นิยาม
สูงมาก Highly (5)	มีการปฏิบัติเช่นนี้เป็นประจำ $\geq 80\%$
สูง likely (4)	มีการปฏิบัติเช่นนี้ ประมาณ 60 – 79 %
ปานกลาง possible (3)	มีการปฏิบัติเช่นนี้ ประมาณ 30 – 59 %
น้อย unlikely (2)	มีการปฏิบัติเช่นนี้ ประมาณ 10 – 29 %
น้อยมาก Rare (1)	มีการปฏิบัติเช่นนี้ $< 10\%$

การให้นิยามผลกระทบ/ความรุนแรง

ผลกระทบ/ความรุนแรงจากความเสี่ยง	นิยาม
สูงมาก Highly (5)	เกิดความเสียหายแก่องค์กร/บุคลากร ในระดับสูงมาก คือ ทำให้องค์กรเสียผลประโยชน์ทางการเงิน งบประมาณในการจัดซื้อจัดจ้างและเจ้าหน้าที่ที่มีความผิด ที่เกี่ยวกับวินัย และอาญา
สูง likely (4)	เกิดความเสียหายองค์กรในระดับสูง คือ ทำให้องค์กรขาดโอกาสในการรับข้อเสนอจากผู้ประกอบการรายอื่นที่ไม่ใช่ญาติของเจ้าหน้าที่ และ เจ้าหน้าที่ที่มีความเสี่ยงสูงที่จะกระทำผิดต่อกฎหมายเกี่ยวกับผลประโยชน์ทับซ้อน
ปานกลาง possible (3)	เกิดความเสียหายแก่องค์กร คือ ได้รับของไม่ตรงตามคุณลักษณะที่มีการจัดซื้อจัดจ้างและมีมูลค่าค่อนข้างสูง
น้อย unlikely (2)	เกิดความเสียหายแก่องค์กรน้อย คือ ได้รับของล่าช้า หรือไม่ครบตามจำนวนที่มีมูลค่าเล็กน้อย
น้อยมาก Rare (1)	เกิดความเสียหายแก่องค์กรน้อยมาก คือ การปฏิบัติผิดขั้นตอนของการจัดซื้อจัดจ้างเล็กน้อย

ระดับความเสี่ยงจากตารางเมทริกซ์

ระดับความเสี่ยง	ระดับคะแนน	ความหมาย
ความเสี่ยงสูงมาก	17-25	ระดับที่ไม่สามารถยอมรับได้เป็นต้องเร่งจัดการความเสี่ยงให้อยู่ในระดับที่ยอมรับได้ทันที
ความเสี่ยงสูง	10-16	ระดับที่ไม่สามารถยอมรับได้โดยต้องจัดการความเสี่ยงเพื่อให้อยู่ในระดับที่ยอมรับได้ต่อไป
ความเสี่ยงปานกลาง	4-9	ระดับที่พอยอมรับได้ แต่ต้องมีการควบคุม เพื่อป้องกันไม่ให้ความเสี่ยงเคลื่อนย้ายไปยังระดับที่ยอมรับไม่ได้
ความเสี่ยงต่ำ	1-3	ระดับที่ยอมรับได้ โดยไม่ต้องควบคุมความเสี่ยง ไม่ต้องมีการจัดการเพิ่มเติม

การวิเคราะห์ความเสี่ยง การจัดซื้อจัดจ้าง เกี่ยวกับการปฏิบัติงานที่อาจเกิดผลประโยชน์ทับซ้อน

ลักษณะความเสี่ยง	โอกาสเกิด	ผลกระทบ	ระดับคะแนน	ระดับความเสี่ยง
1.เจ้าหน้าที่เรียกรับผลประโยชน์จากผู้ที่เกี่ยวข้อง มายื่นเสนอราคาการจัดซื้อจัดจ้างทาง อิเล็กทรอนิกส์	1	5	5	ปานกลาง
2.เจ้าหน้าที่สั่งซื้อพัสดุ สิ่งของจากญาติสาย ตรง (บิดา มารดา สามี ภรรยาและบุตร) หรือผู้รู้จักใกล้ชิด	2	4	8	ปานกลาง
3.เจ้าหน้าที่ในหน่วยงานสร้างตัวแทน เพื่อเข้า มาติดต่อซื้อขาย จำหน่ายพัสดุ และการจัดซื้อ จัดจ้างในองค์กร	1	4	4	ปานกลาง
4.เจ้าหน้าที่ไม่ปฏิบัติตามระเบียบการจัดซื้อ จัดจ้าง เช่น ลดวงเงินให้เป็นการมาใช้จัดซื้อ จัดจ้างแบบเฉพาะเจาะจง	1	3	3	ต่ำ
5.ผู้ตรวจรับพัสดุ/กรรมการตรวจรับพัสดุ ละเลยการปฏิบัติหน้าที่ตามระเบียบการ จัดซื้อจัดจ้างฯ	1	3	3	ต่ำ